

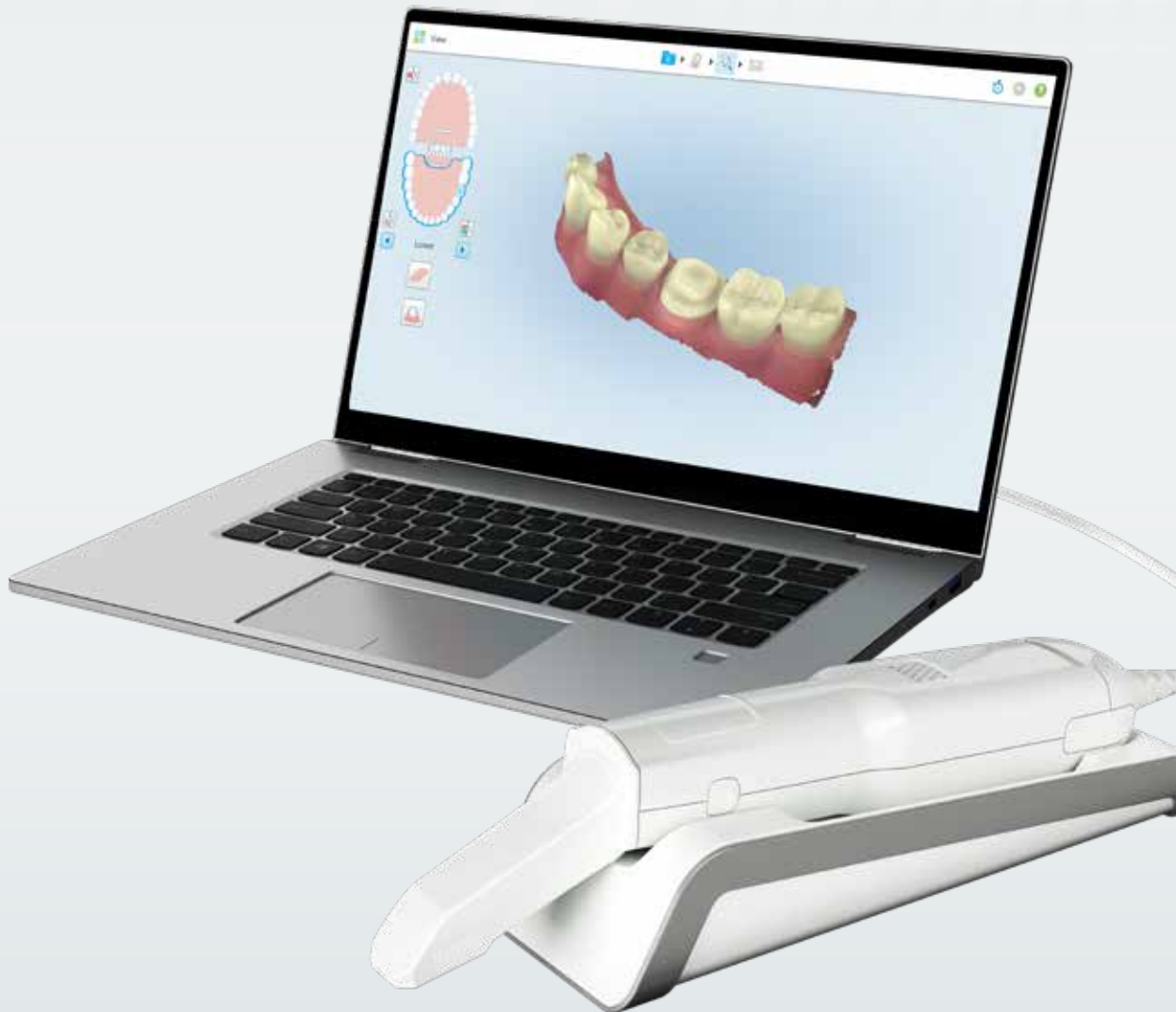


Beginnen Sie Ihre digitale Reise.

iTero Element Flex

Intraoralscanner mit Restorative Software

(Einschließlich 2-Jahres-Rundum-Servicepaket.*
Laptop nicht inbegriffen.)



iTero

ZimVie

ZimVie DENTALE LÖSUNGEN

iTero Element Flex

Mit dem iTero Element Flex Intraoralscanner können Sie Ihre restaurativen Behandlungen optimieren, Ihre Patienten stärker einbinden und echte Vorhersagbarkeit und Wiederholbarkeit erleben.



Digitalisierung Ihrer restaurativen Workflows



Einfache Weiterleitung restaurativer Scans im STL-Format an Ihr Labor in wenigen Minuten**



Vergleich zwischen früheren und aktuellen Scans mit der iTero TimeLapse Technologie



Export von Scans direkt an Ihre bevorzugte CAD-Behandlungssoftware – wir empfehlen die exocad ChairsideCAD Software



Restorative Software

Enthält Module und Funktionen, mit denen Sie Ihren digitalen Workflow verbessern und vereinfachen und die Kommunikation mit dem Patienten effizienter gestalten können.



Allgemein

- Patientenscans, offener Export und webbasierte Ansicht
- iTero TimeLapse Technologie



Restaurativ

- Restaurative Scans, offener Export und webbasierte Ansicht
- Workflow für Dentallabor
- Workflow für Fräsen am Behandlungsstuhl, Implantat und Scankörper

Die Restorative Software enthält nicht den Invisalign-Workflow und bietet keine Konnektivität zu Invisalign.

ZimVie

ZimVie Dental Global Headquarters
4555 Riverside Drive
Palm Beach Gardens, FL 33410
Phone: +1-561-776-6700
Fax: +1-561-776-1272
www.ZimVie.com/dental

Zimmer Dental GmbH
Wilhelm-Wagenfeld-Straße 28
D-80807 München
Tel: +49-(0)800-101-64-20
Fax: +49-(0)800-313-11-11

ZimVie Austria GmbH
Wienerbergstraße 11/12a
A-1100 Wien
Tel: +43-(0)8000-700-17
Fax: +43-(0)8000-700-18

Biomet 3i Schweiz GmbH
Grüzelfdstrasse 41
CH-8404 Winterthur - Schweiz
Tel: +41-(0)800-24-66-38
Fax: +41-(0)800-24-66-39

* Nach dem anfänglichen zweijährigen iTero Servicepaket fallen für Kunden, die kein iTero Servicepaket besitzen, zusätzliche Gebühren für die Verbindung zum Remote-Support und Reparaturen an. Nach Ablauf des anfänglichen 2-Jahres-Zeitraums muss das iTero Servicepaket nicht verlängert werden, kann jedoch zu jedem Zeitpunkt nach der anfänglichen Servicepaket-Laufzeit erneuert werden.

** Auf Grundlage von 10.000 Scans liegt die mittlere Übertragungszeit, definiert als die Zeit zwischen dem Absenden des iTero Scans aus der Praxis und dem Empfang des iTero Scans im Dentallabor, bei 4,6 min. Kann je nach Internetverbindung variieren. Daten liegen Align Technology vor, Stand 12. Februar 2020.

Soweit nicht anders angegeben, sind sämtliche der hier erwähnten Handelsmarken und geistigen Eigentumsrechte Eigentum von ZimVie Inc. oder einem verbundenen Unternehmen; alle Produkte werden von einer oder mehreren der Dental-Tochtergesellschaften von ZimVie Inc. (Biomet 3i, LLC, Zimmer Dental, Inc. etc.) hergestellt und von ZimVie Dental und seinen zugelassenen Handelspartnern vermarktet und vertrieben. iTero, iTero Element, das iTero Logo usw. sind Marken und/oder Dienstleistungsmarken von Align Technology, Inc. oder einer seiner Tochtergesellschaften oder verbundenen Unternehmen und können in den USA und/oder anderen Ländern registriert sein. Weitere Produktinformationen sind den jeweiligen Produktetiketten oder Gebrauchsanweisungen zu entnehmen. Die Produktzulassung und -verfügbarkeit kann auf bestimmte Länder/Regionen beschränkt sein. Diese Unterlagen sind ausschließlich für Zahnärzte bestimmt und beinhalten keine medizinischen Ratschläge oder Empfehlungen. Die Weitergabe an jegliche andere Empfänger ist untersagt. Dieses Material darf ohne ausdrückliche schriftliche Zustimmung von ZimVie nicht vervielfältigt oder nachgedruckt werden. ZV0082DE REV A 05/22 ©2022 ZimVie. Alle Rechte vorbehalten.