

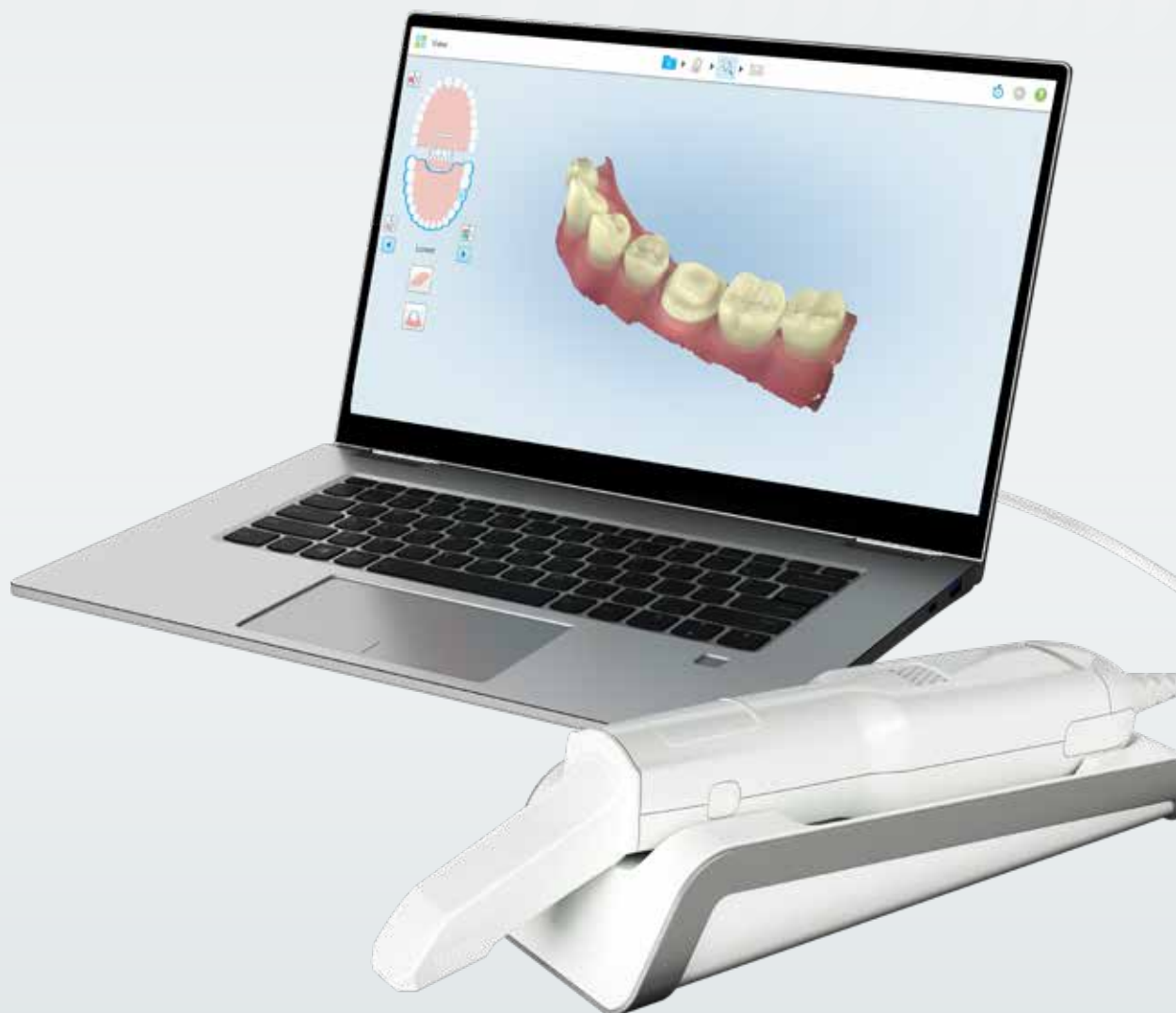


Il viaggio digitale ha inizio.

iTero Element Flex

Scanner intraorale con software Restorative Foundation

(Include un Service Plan di 2 anni.* Laptop non incluso.)



iTero

ZimVie

iTero Element Flex

Semplificate i trattamenti protesici, migliorate il coinvolgimento del paziente e scoprite la prevedibilità e la ripetibilità con lo scanner intraorale iTero Element Flex.



Digitalizzate il vostro flusso di lavoro protesico.



Inviare facilmente e in pochi minuti le scansioni protesiche, in formato STL, al vostro laboratorio.**



Confrontate le scansioni originarie con quelle correnti grazie alla tecnologia iTero TimeLapse.



Esportate le scansioni direttamente al software CAD alla poltrona di vostra scelta (si consiglia il software exocad ChairsideCAD).



Software Restorative Foundation

Include moduli e funzioni che possono migliorare e semplificare il vostro flusso di lavoro digitale e facilitare la comunicazione con il paziente.



Generale

- Scansioni del paziente, esportazione aperta e visualizzazione Web
- Tecnologia iTero TimeLapse



Per protesi

- Scansioni per protesi, esportazione aperta e visualizzazione Web
- Flusso di lavoro per il laboratorio protesico
- Flusso di lavoro di fresatura, impianto, scan body in poltrona

Il software Restorative Foundation non include il flusso di lavoro Invisalign o la connettività con il sistema Invisalign.

ZimVie Dental Global Headquarters
4555 Riverside Drive
Palm Beach Gardens, FL 33410
Phone: +1-561-776-6700
Fax: +1-561-776-1272
www.ZimVie.com/dental

Zimmer Dental Italy srl
Viale Italia n. 205/D
31015 Conegliano (TV)
Tel.: +39-0438-37681
Fax: +39-0438-553181
zimmerdental.italy@zimvie.com

* Al termine dei primi due anni del Service Plan iTero, ai clienti che non lo rinnovano saranno applicati costi aggiuntivi per gli interventi di riparazione e la connessione al supporto remoto. Dopo i primi due anni non sussiste alcun obbligo di rinnovo del Service Plan iTero. Il Service Plan iTero può essere tuttavia acquistato in qualsiasi momento al termine del periodo iniziale.

** Sulla base di 10.000 scansioni, il tempo medio di trasferimento, ossia il tempo tra l'invio della scansione iTero da parte dello studio e la ricezione da parte del laboratorio odontoiatrico, è di 4,6 minuti. Il dato può variare in base alla connessione Internet. Dati archiviati presso Align Technology, a partire dal 12 febbraio 2020.

Tranne ove diversamente specificato, come qui indicato, tutti i marchi e i diritti di proprietà intellettuale sono proprietà di ZimVie Inc. o di una delle sue società affiliate. Tutti i prodotti sono fabbricati da una o più società controllate odontoiatriche di ZimVie Inc. (Biomet 3i, LLC, Zimmer Dental, Inc., ecc.) e sono commercializzati e distribuiti da ZimVie Dental e dai suoi partner commerciali autorizzati. iTero, iTero Element e il logo iTero, tra gli altri, sono marchi di fabbrica e/o marchi di servizio di Align Technology, Inc. o di una delle sue società controllate o affiliate e possono essere registrati negli Stati Uniti e/o in altri Paesi. Per ulteriori informazioni, consultare le etichette o le istruzioni per l'uso dei singoli prodotti. L'autorizzazione alla distribuzione dei prodotti e la loro disponibilità potrebbero essere limitate a determinati Paesi/regioni. Il presente documento è destinato esclusivamente ai medici e non include pareri o raccomandazioni di natura medica. È vietata la distribuzione a qualsiasi altro destinatario. Questo materiale non può essere copiato o ristampato senza l'esplicito consenso scritto di ZimVie. ZV0082IT REV A 05/22 ©2022 ZimVie. Tutti i diritti riservati.