

Inteligente, eficiente,  
basado en la nube

VERSIÓN 5.4 CON  
CARACTERÍSTICAS  
NUEVAS

# Paquete de software RealGUIDE®

Cirugía implantológica y diseño  
de restauraciones guiados



**ZimVie**



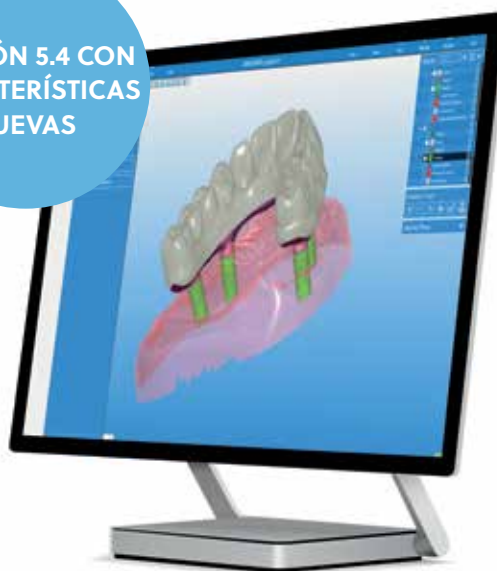
# Mejora la eficiencia y la productividad



## Paquete de software RealGUIDE versión 5.4

El software RealGUIDE más reciente ofrece características de vanguardia y establece nuevos estándares en el diseño dental. Sumérgete en mejoras de vanguardia y descubre interesantes posibilidades.

VERSIÓN 5.4 CON  
CARACTERÍSTICAS  
NUEVAS



## Ahorro de tiempo con el software RealGUIDE

	Paquete de software convencional	Paquete de software RealGUIDE
Detección de nervios	5 minutos	Menos de 1 minuto
Segmentación ósea de la arcada completa	1,5 horas	2 minutos
Segmentación de coronas de la arcada completa	5 minutos	10 segundos
Segmentación de piezas de la arcada completa	5 minutos	Menos de 2 minutos
Planificación del tratamiento unitario + diseño de guía quirúrgica	20 minutos	Menos de 10 minutos
Planificación del tratamiento de la arcada completa y diseño de guía quirúrgica	45 minutos	Menos de 15 minutos
Diseño de guía apilable	2 horas	Menos de 45 minutos



## Presentamos el paquete de software RealGUIDE

### Integra de forma única el diseño quirúrgico y de la restauración

El paquete de software RealGUIDE proporciona todo lo necesario para una planificación precisa de los implantes, guías quirúrgicas y diseño de restauraciones para mejorar la atención del paciente y, al mismo tiempo, lograr una mayor eficiencia en el flujo de trabajo, el tiempo y los costes.

Los módulos de software pueden combinarse según se desee para una cirugía implantológica y un diseño de las restauraciones intuitivos y flexibles.

### Características

- Potentes herramientas de IA
- Funcionalidad automatizada para procedimientos intuitivos y eficientes
- Infraestructura basada en la nube para la gestión de licencias y bibliotecas
- Amplia biblioteca de implantes
- Plataforma de comunicación y uso compartido de ficheros integrada
- Módulos interconectados que garantizan flujos de trabajo perfectos
- Arquitectura abierta para la máxima flexibilidad
- Compatible con Mac, PC e iOS

## Ahorra un tiempo valioso con las herramientas de inteligencia artificial (IA).

### Detección de nervios por IA con un solo clic

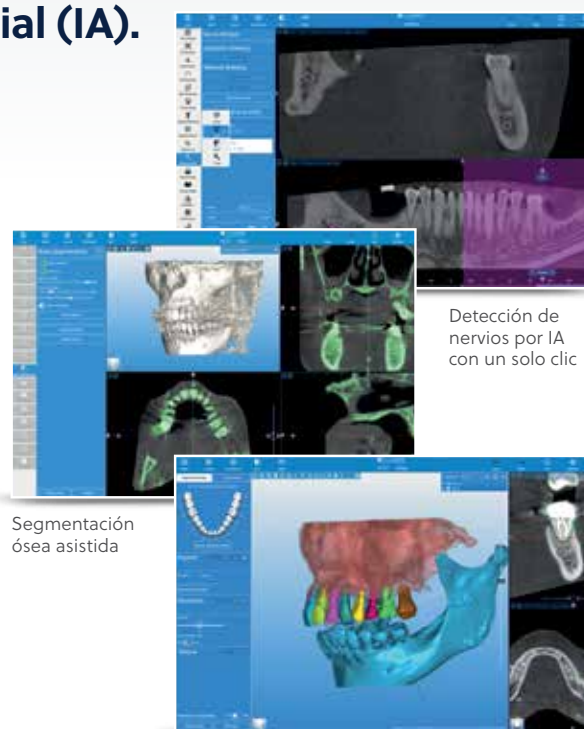
Traza automáticamente los nervios de la mandíbula con un solo clic y ahorra tiempo al evaluar la CBCT para trazar los nervios.

### Segmentación ósea asistida

Gestiona casos complejos a una fracción del coste y el tiempo, gracias a la segmentación ósea automática y la extracción virtual de piezas.

### Extracción y segmentación automáticas de piezas

La nueva herramienta de segmentación de piezas por IA extrae y segmenta automáticamente las piezas sin necesidad de segmentarlas individualmente y extraer cada pieza una por una. Esto resulta beneficioso para planificar extracciones inmediatas para implantes y prótesis parciales o inmediatas.



Extracción y segmentación automáticas de piezas

## Aumenta la productividad utilizando bibliotecas en la nube.

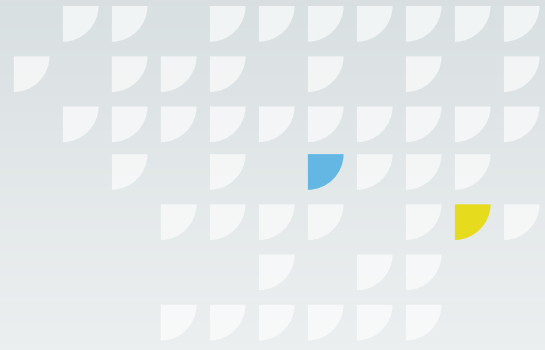
### Biblioteca protésica en la nube

Accede a bibliotecas protésicas en la nube con RealGUIDE 5.4. No es necesario descargar e instalar manualmente bibliotecas en el sistema. Accede a todas las bibliotecas protésicas del software sin necesidad de salir del programa y cargar bibliotecas.

### Nuevas bibliotecas de stock

Importa y utiliza las bibliotecas de stock de los fabricantes, y diseña directamente una corona.

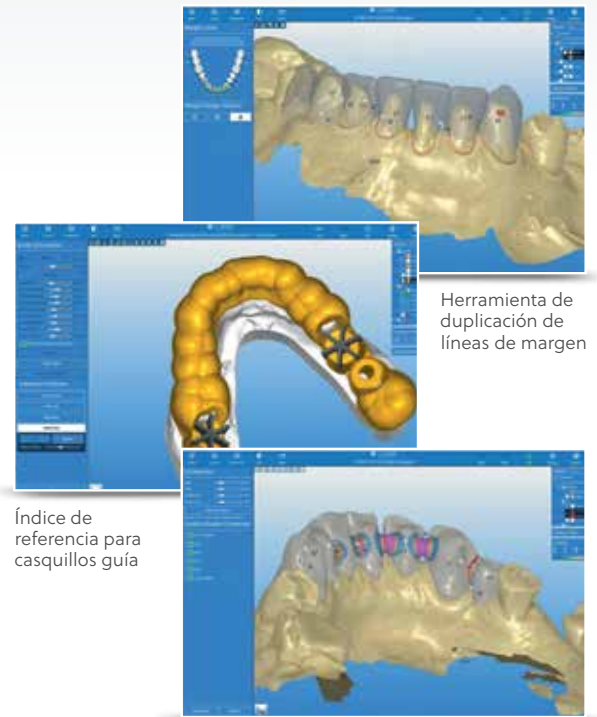




## Aumenta la eficiencia optimizando el diseño.

La eficacia de un flujo de trabajo depende de sus herramientas. El software RealGUIDE ofrece la máxima flexibilidad con una combinación intuitiva de potentes herramientas, lo que hace que el diseño sea eficiente y eficaz.

- Diseño simplificado del perfil de emergencia
- Índice de referencia para casquillos guía
- Accesos directos para la visualización de piezas nuevas
- Herramienta de ajuste de la línea gingival
- Herramienta automática de conectores
- Herramienta de duplicación de líneas de margen
- Vistas 3D personalizables definidas por el usuario
- Generación flexible de encerados digitales y sustitución de antagonistas
- ¡Y mucho más!



Herramienta de duplicación de líneas de margen

Índice de referencia para casquillos guía

Herramienta automática de conectores

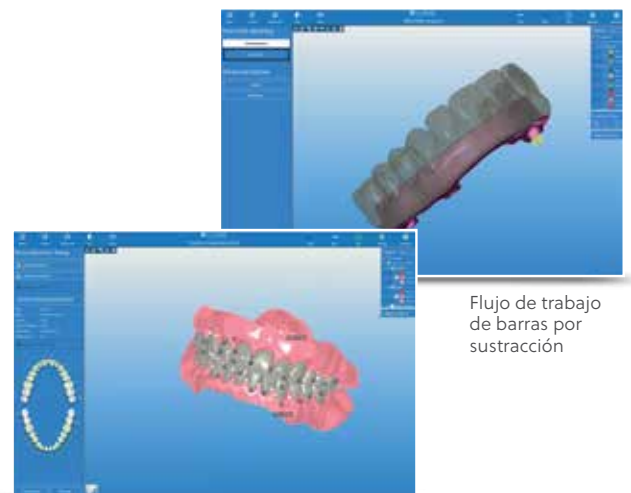
## Capacidades de diseño ampliadas para un flujo de trabajo perfecto.

### Flujo de trabajo de barras por sustracción

Presentamos el nuevo flujo de trabajo que permite la creación de hermosas restauraciones híbridas (de zirconio y titanio) atornilladas o cementadas de arcada completa a partir de un solo encerado.

### Copia de dentaduras completas

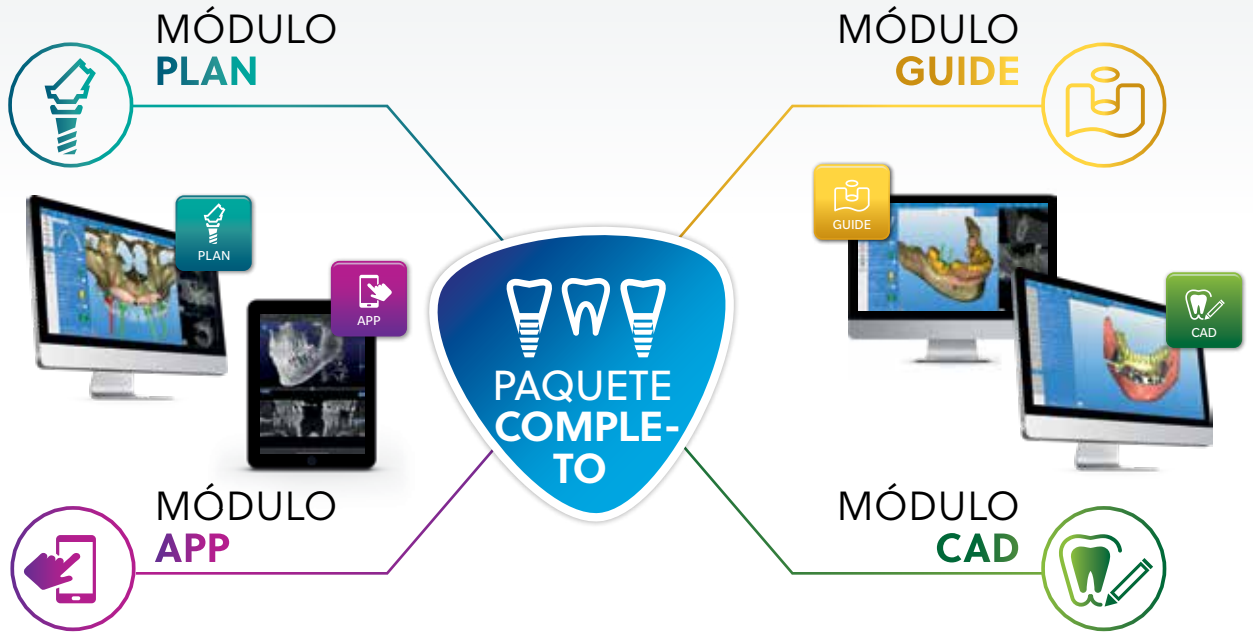
El nuevo flujo de trabajo permite crear una prótesis nueva segmentando las piezas y la base gingival a partir de una prótesis antigua escaneada.



Flujo de trabajo de barras por sustracción

Copia de dentaduras completas

# Un software. Muchas posibilidades.



Para obtener más información sobre los diferentes módulos y precios, visita **RealGUIDE.com**

**ZimVie Global Headquarters**  
4555 Riverside Drive  
Palm Beach Gardens, FL 33410  
Phone: +1-561-776-6700  
Fax: +1-561-776-1272  
www.ZimVie.com

**Biomet 3i Dental Ibérica S.L.U.**  
C/Tirso de Molina, 40  
08940, Cornellà de Llobregat, España  
Atención al cliente España: 900-800-303  
Atención al cliente Portugal: 800-827-836  
Fax para pedidos: 93-445-81-36  
ZV.pedidos@ZimVie.com

 **ZimVie**  
Restoring Daily Life.®

Salvo que se indique lo contrario, tal y como se especifica en el presente documento, todas las marcas comerciales y los derechos de propiedad intelectual son propiedad de ZimVie Inc. o sus filiales, y todos los productos son fabricados por una o varias de las filiales dentales de ZimVie, Inc. (Biomet 3i, LLC, Zimmer Dental, Inc., etc.), y distribuidos y comercializados por ZimVie Dental y sus socios comerciales autorizados. Si deseas obtener más información sobre algún producto, consulta el etiquetado o las instrucciones de uso del producto en cuestión. La autorización y la disponibilidad del producto pueden estar limitadas a ciertos países o regiones. Este material está destinado a odontólogos exclusivamente y no incluye asesoramiento ni recomendaciones de carácter médico. Queda prohibida su distribución a ningún otro destinatario. Está prohibido copiar o reimprimir este material sin el consentimiento expreso por escrito de ZimVie. ZV2509ES REV A 09/24 ©2024 ZimVie. Todos los derechos reservados.

