

Intelligent, efficace,
basé sur le cloud

VERSION 5.4
AVEC DE
NOUVELLES
FONCTIONNALITES

Suite logicielle RealGUIDE®

Chirurgie implantaire et
conception prothétique guidées



ZimVie

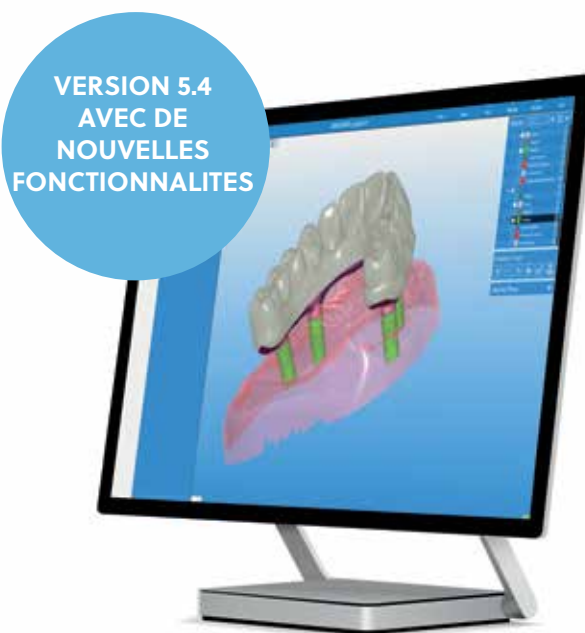


Une efficacité et une productivité accrues



Suite logicielle RealGUIDE version 5.4

Le logiciel RealGUIDE le plus récent bénéficie de fonctionnalités de pointe et établit de nouvelles normes en matière de conception dentaire. Plongez-vous dans des améliorations à la pointe de la technologie et découvrez les possibilités passionnantes.



Gain de temps avec le logiciel RealGUIDE

	Suite logicielle conventionnelle	Suite logicielle RealGUIDE
Détection des nerfs	5 minutes	Moins d'une minute
Segmentation osseuse de l'arcade complète	1h30	2 minutes
Segmentation de la couronne pour l'arcade complète	5 minutes	10 secondes
Segmentation des dents pour l'arcade complète	5 minutes	Moins de 2 minutes
Plan de traitement unitaire + Conception du guide chirurgical	20 minutes	Moins de 10 minutes
Plan de traitement pour l'arcade complète et conception du guide chirurgical	45 minutes	Moins de 15 minutes
Conception de guide à étage	2 heures	Moins de 45 minutes



Présentation de la suite logicielle RealGUIDE

Intégration unique de la conception chirurgicale et de la conception prothétique

La suite logicielle RealGUIDE répond à tous les besoins pour une planification précise des implants, ainsi qu'une conception des guides chirurgicaux et des prothèses, afin d'améliorer la qualité des soins aux patients, tout en optimisant le flux de travail, le temps et les coûts.

Les modules logiciels peuvent être combinés selon vos besoins pour une chirurgie implantaire et une conception prothétique intuitives et flexibles.

Caractéristiques

- Outils d'IA puissants
- Fonctionnalité automatisée pour des procédures intuitives et efficaces
- Infrastructure basée sur le cloud pour la gestion des licences et des bibliothèques
- Large choix de bibliothèques d'implants
- Plate-forme intégrée de communication et de partage de fichiers
- Modules interconnectés garantissant des flux de travail optimisés
- Architecture ouverte pour une flexibilité maximale
- Compatibilité Mac, PC ou appareils mobiles iOS

Gagnez un temps précieux avec les outils d'intelligence artificielle (IA).

Détection des nerfs en un clic avec IA

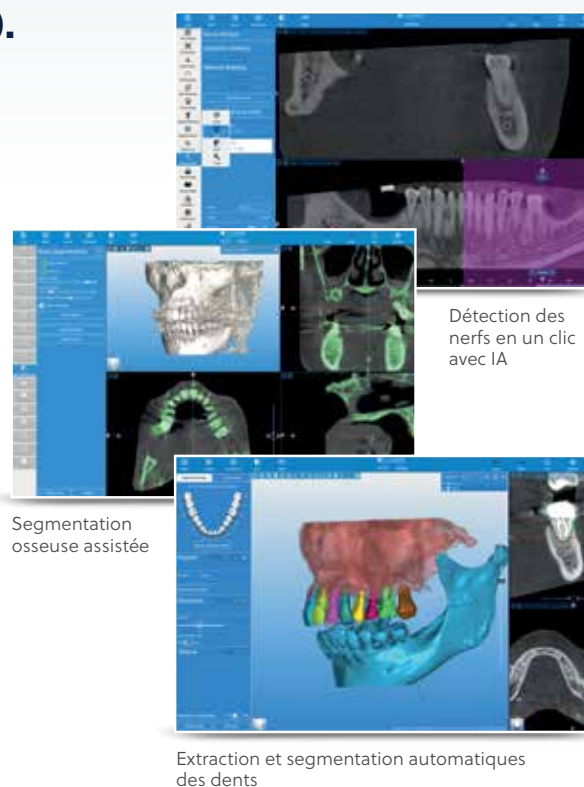
Tracez automatiquement les nerfs de la mandibule d'un seul clic et gagnez du temps sur l'évaluation d'images CBCT pour tracer les nerfs.

Segmentation osseuse assistée

Gérez des cas complexes pour une fraction du coût et très rapidement grâce à la segmentation osseuse automatique et à l'extraction virtuelle des dents.

Extraction et segmentation automatiques des dents

Le nouvel outil de segmentation des dents avec IA extrait et segmente automatiquement les dents sans devoir segmenter individuellement et extraire chaque dent une par une. Un véritable avantage lors de la planification d'extractions immédiates pour les implants et les prothèses immédiates ou partielles.



Productivité accrue grâce aux bibliothèques dans le cloud.

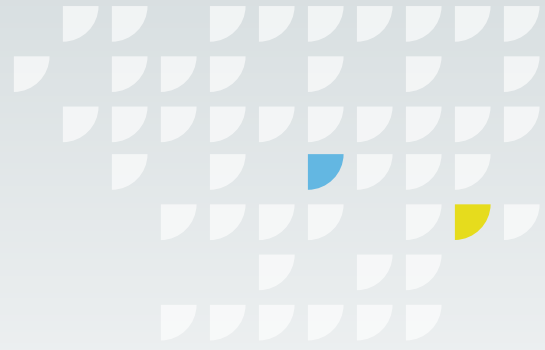
Bibliothèque prothétique dans le cloud

Accédez aux bibliothèques prothétiques dans le cloud avec RealGUIDE 5.4. Inutile de télécharger et d'installer manuellement des bibliothèques sur votre système. Accédez à toutes les bibliothèques prothétiques dans le logiciel sans devoir sortir et les télécharger.

Nouvelles bibliothèques de composants

Importez et utilisez les bibliothèques de composants du fabricant et concevez directement une couronne.

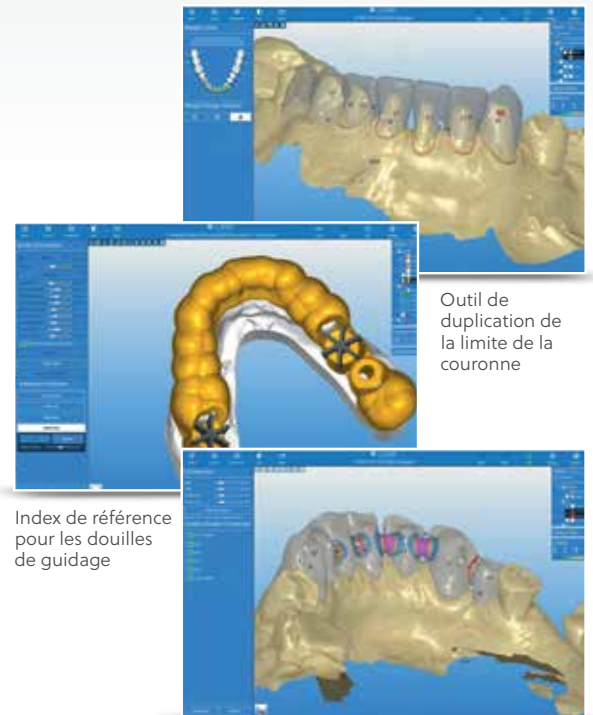




Renforcez l'efficacité en rationalisant la conception.

La qualité d'un flux de travail dépend de celle de ses outils. Le logiciel RealGUIDE offre une flexibilité maximale grâce à une combinaison intuitive d'outils puissants, qui rendent la conception à la fois efficace et efficiente.

- Conception simplifiée du profil d'émergence
- Index de référence pour les douilles de guidage
- Raccourci d'affichage des nouvelles dents
- Outil de réglage de la ligne gingivale
- Outil de placement automatique des connecteurs
- Outil de duplication de la limite de la couronne
- Vues 3D personnalisables définies par l'utilisateur
- Remplacement aisé du waxup et de l'antagoniste et plus encore !



Outil de duplication de la limite de la couronne

Index de référence pour les douilles de guidage

Outil de placement automatique des connecteurs

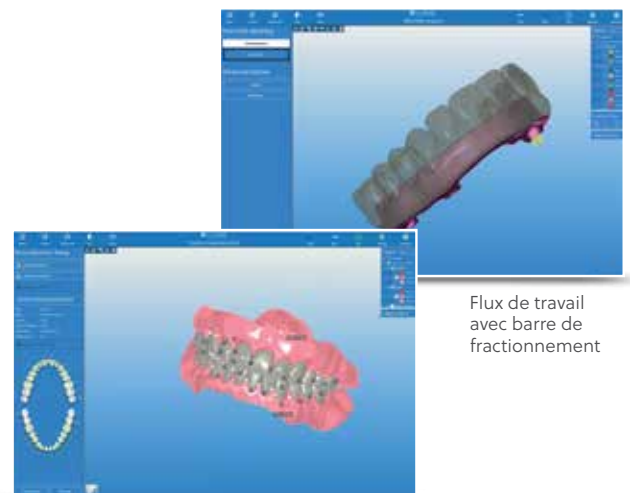
Capacités de conception étendues pour un flux de travail optimisé.

Flux de travail avec barre de fractionnement

Présentation du nouveau flux de travail avec barre de fractionnement permettant la création de belles restaurations complètes hybrides (en zircone et en titane) transvissées ou scellées à partir d'un seul waxup.

Flux de travail avec copie de prothèse

Le nouveau flux de travail permet de créer une nouvelle prothèse en segmentant les dents et la base gingivale à partir d'une ancienne prothèse numérisée.



Flux de travail avec barre de fractionnement

Flux de travail avec copie de prothèses

Un seul logiciel. Une multitude de possibilités.



Pour plus d'informations
concernant les différents modules
et les différentes options de
tarification, consultez le site
RealGUIDE.com

ZimVie Global Headquarters
4555 Riverside Drive
Palm Beach Gardens, FL 33410
Téléphone : +1-561-776-6700
Télécopie : +1-561-776-1272
www.ZimVie.com

Zimmer Dental SAS
Bâtiment Québec
19 Rue d'Arcueil
94528 Rungis Cedex
Tel. : 0141-05-43-43
Fax : 0141-05-43-40
ZV.commandes@ZimVie.com

 **ZimVie**
Restoring Daily Life.®

Sauf indication contraire, comme indiqué ici, toutes les marques déposées et tous les droits de propriété intellectuelle sont la propriété de ZimVie Inc. ou d'une filiale et tous les produits sont fabriqués par une ou plusieurs des filiales dentaires de ZimVie Inc. (Biomet 3i, LLC, Zimmer Dental, Inc., etc.), commercialisés et distribués par ZimVie Dental et par ses partenaires de commercialisation autorisés. Pour plus d'informations sur le produit, consulter l'étiquetage individuel ou le mode d'emploi du produit. L'autorisation et la disponibilité du produit peuvent être limitées à certains pays/certaines régions. Ce document s'adresse uniquement aux praticiens et n'a pas pour objectif de fournir un avis ou des recommandations d'ordre médical. La distribution à tout autre destinataire est formellement interdite. Ce document ne peut être ni copié ni réimprimé sans l'autorisation écrite expresse de ZimVie. ZV2509FR RÉV. A 09/24 ©2024 ZimVie. Tous droits réservés.

