

Granules Xenograft Endobon[®]

Régénération grâce au design



Granules Xenograft Endobon

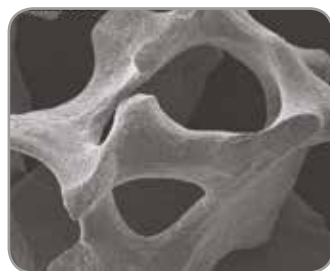
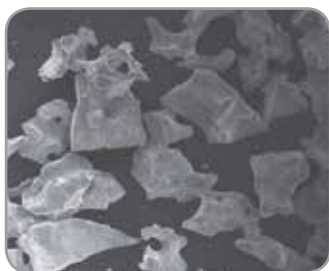
Conçus pour favoriser la rétention maximale du volume osseux



Les granules Xenograft Endobon se collent les uns aux autres lorsqu'ils sont hydratés, ce qui facilite leur transfert jusqu'au site de l'anomalie.

Petits granules

Calibre de 500 à 1 000 µm utilisé avantageusement pour la greffe d'anomalies de petite taille, par exemple les sites d'extraction.



Gros granules

Calibre de 1 000 à 2 000 µm utilisé avantageusement pour la greffe d'anomalies de grande taille, par exemple les élévations du plancher sinusien.



Micro et macro pores des particules des granules Endobon Xenograft observés par MEB (grossissement 20X et 100X).

Conditionnement pratique dans des godets faciles à ouvrir.

Les formats économiques (5 ml et 8 ml) sont constitués de plusieurs godets de 1 ml chacun pour une administration unitaire.



Substitut osseux

- Hydroxyapatite d'origine bovine entièrement déprotéinée par un processus à haute température en deux temps éliminant les bactéries, les virus et les prions
- Matériau essentiellement non résorbable parfaitement adapté pour la régénération osseuse lorsqu'il est primordial de conserver efficacement l'espace
- Ostéoconducteur grâce à l'interconnexion entre les micro et les macro pores en cas d'ostéointégration, ce qui favorise la stabilité de la greffe et le développement vasculaire¹

Indications

Les granules Xenograft Endobon sont indiqués dans les procédures chirurgicales dentaires et/ou orales suivantes :

- Augmentation/Reconstruction de la crête alvéolaire
- Obturation des anomalies osseuses suite à une résection apicale, une cystectomie ou une apicectomie
- Obturation d'une alvéole après extraction dentaire
- Élévation du plancher sinusien

1. Hing KA, Best SM, Bonfield W. Characterization of porous hydroxyapatite. *J Mater Sci Mater Med.* 1999 Mar;10(3):135-45.

Augmentation de la crête antérieure



Fig. 1. Sites d'extraction des quatre incisives du maxillaire et mise en place immédiate de l'implant.



Fig. 2. Greffe avec les petits granules Endobon Xenograft recouverts d'une membrane de collagène résorbable OsseoGuard®.



Fig. 3. Les lambeaux de tissus mous ont été refermés, puis suturés.



Fig. 4. Aspect clinique des tissus mous montrant une cicatrisation excellente après quatre mois.



Fig. 5. Aspect clinique du site régénéré au bout de quatre mois, après retrait des restes de la membrane.



Fig. 6. Vue occlusale après quatre mois.

Anomalies dans la zone esthétique après extraction



Fig. 7. Anomalies dans la zone des incisives centrales et latérales droites du maxillaire après extraction.



Fig. 8. Vue occlusale des anomalies des sites d'extraction.



Fig. 9. Vue faciale des anomalies de déhiscence après mise en place de l'implant.



Fig. 10. Vue occlusale des implants et des anomalies.



Fig. 11. Greffe avec les petits granules Endobon Xenograft recouverts d'une membrane de collagène résorbable OsseoGuard®.



Fig. 12. Régénération au bout de quatre mois, après retrait des restes de la membrane.

Histologie au bout de deux ans



Fig. 1. Reconstitution histologique de l'os régénéré illustrant l'intégration des granules Xenograft Endobon et l'os nouvellement formé.

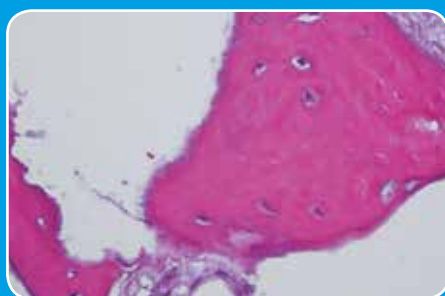


Fig. 2. Avec un grossissement de 40X, on peut voir l'os nouvellement formé (en violet) et l'os mature (en rose) qui entourent les granules Xenograft Endobon (en blanc).

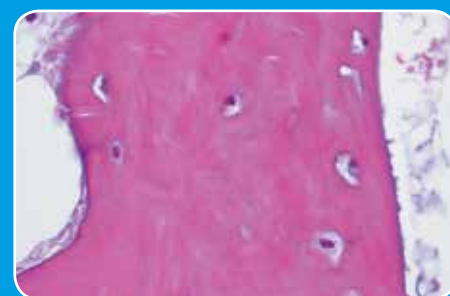


Fig. 3. Avec un grossissement de 60X, l'os lamellaire est bien formé

Informations produit

Granules Xenograft Endobon

Réf. catalogue	Volume	Calibre des granules
Petits granules		
ROX05	0,5 ml	500-1 000 µm
ROX10	1,0 ml	500-1 000 µm
ROX20	2,0 ml	500-1 000 µm
Gros granules		
ROXLG20	2,0 ml	1 000-2 000 µm
ROXLG50	5,0 ml*	1 000-2 000 µm
ROXLG80	8,0 ml*	1 000-2 000 µm

*Format économique. Les formats économiques sont constitués de 5 ou 8 godets de 1 ml chacun.



Contactez-nous au +33(0)1- 45 12 35 35 ou rendez-vous sur www.zimmerbiometdental.fr

Zimmer Biomet Dental
Global Headquarters
4555 Riverside Drive
Palm Beach Gardens, FL 33410
Tél. : +1-561-776-6700
Fax : +1-561-776-1272

Zimmer Dental SAS
2 place Gustave Eiffel, BP 40237
94528 Rungis Cedex
France
Tél. : +33 1 45 12 35 35
Fax : +33 1 45 60 04 88

Sauf indication contraire, comme indiqué ici, toutes les marques déposées sont la propriété de Zimmer Biomet et tous les produits sont fabriqués par une ou plusieurs des filiales dentaires de Zimmer Biomet Holdings, Inc., distribués et commercialisés par Zimmer Biomet Dental (et, dans le cas de la distribution et de la commercialisation, par ses partenaires de commercialisation). La membrane de collagène résorbable OsseoGuard est fabriquée par Collagen Matrix, Inc. Pour plus d'informations sur ce produit, consultez l'étiquette ou la notice du produit. L'autorisation et la disponibilité des produits peuvent être limitées à certains pays ou certaines régions. Ce document s'adresse uniquement aux praticiens et n'a pas pour objectif de fournir un avis médical ou des recommandations. Ce document ne doit pas être dupliqué ni réimprimé sans l'autorisation écrite expresse de Zimmer Biomet Dental. ZB0060FR REV A 06/17 ©2017 Zimmer Biomet. Tous droits réservés.

