

# Composants provisoires

Implants Certain® et à hexagone externe



# Avantages des composants provisoires

Des solutions polyvalentes pour les patients qui désirent avoir du choix et des résultats rapides.

## Simplicité d'utilisation et polyvalence

- Les composants peuvent être immédiatement personnalisés selon le profil anatomique du patient
- Les composants sont fabriqués en polymère pour simplifier la préparation



## Souplesse prothétique

- Disponible pour les restaurations provisoires au niveau de l'implant et du pilier
- Disponible pour les connexions à hexagone interne et externe

## Pilier® PreFormance

- À utiliser avec des restaurations scellées
- Disponible en version droite ou angulée à 15° pour corriger facilement l'angulation
- Surface lisse pour un rebasage provisoire aisé
- Méplat pour empêcher la rotation

## Cylindres provisoires

- Indiqués pour les restaurations scellées
- Surface striée pour la rétention mécanique du matériau de restauration à base de résine
- Disponibles en version anti-rotationnelle et non anti-rotationnelle pour les restaurations à élément unitaire ou multiple



PreFormance (PEEK)

Titane



## Cylindre en titane et capuchon QuickBridge® Peek

- Ils offrent une solution simple pour la fabrication des restaurations provisoires à éléments multiples sur des piliers définitifs à hauteur réduite
- Tous les composants sont compatibles avec les piliers droits et angulés à hauteur réduite
- Possibilité de poser les restaurations provisoires au cabinet dentaire

# Étude de cas sur les composants provisoires

## Étude de cas sur les composants provisoires PreFormance

Par : Dr. Harold Baumgarten†, Philadelphie, PA

Si vous recherchez des restaurations provisoires esthétiques au niveau de l'implant, les contours spécifiques et les profils anatomiques des composants provisoires PreFormance peuvent être personnalisés au cabinet dentaire ou en laboratoire.



Fig. 1 Implant NanoTite® Certain mis en place. L'os a été profilé autour de l'interface.



Fig. 2 Un pilier PreFormance a été posé dans l'implant.



Fig. 3 Le pilier PreFormance a été préparé dans la cavité buccale afin de suivre les contours gingivaux.



Fig. 4 La couronne préfabriquée a été solidarisée avec le pilier PreFormance.



Fig. 5 La restauration provisoire a été fabriquée, les contacts occlusaux et interproximaux ont été contrôlés et ajustés si nécessaire puis la restauration a été livrée au patient.



Fig. 6 Une radiographie périapicale de la restauration provisoire a été réalisée.

## Étude de cas sur les composants provisoires QuickBridge

Par : Dr. Pär-Olov Östman†, Falun, Suède

Les praticiens qui préfèrent les restaurations définitives scellées, mais qui recherchent la simplicité et le bon rapport coût-efficacité des bridges provisoires scellés à mise en charge immédiate ou différée trouveront les composants provisoires QuickBridge parfaits.



Fig. 1 Piliers coniques scellés serrés à un couple de 20 Ncm.



Fig. 2 Les cylindres en titane QuickBridge ont été mis en place.



Fig. 3 Les capuchons QuickBridge PEEK ont été enclenchés sur les cylindres en titane.



Fig. 4 Une restauration provisoire a été fabriquée au cabinet dentaire à l'aide d'un modèle transparent et de Protemp™ 4 Garant™ (3M ESPE).

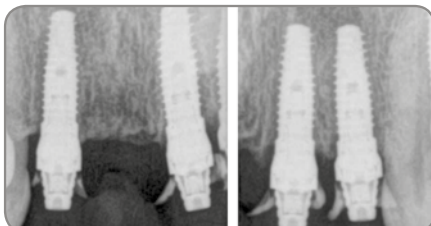


Fig. 5 Radiographie post-opératoire. Trois implants coniques NanoTite de 15 mm (L) ont été mis en place dans le site d'extraction.




Fig. 6 Une prothèse définitive BellaTek® usinée par copiage a été fabriquée et posée.

† Ces praticiens entretiennent une relation commerciale avec Zimmer Biomet Dental pour des conférences, conseils et autres services.

# Informations produit

## Cylindres provisoires



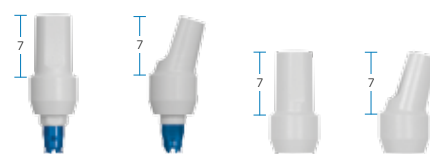
	Titane		PreFormance	
	Connexion interne Certain	Connexion à hexagone externe	Connexion interne Certain	Connexion à hexagone externe
<b>3,4 mm</b> Surface d'assise				
Anti-rotationnelle	IIMTCS1	MMTCS1	IMPFTC34	MPFTC34
Non anti-rotationnelle	—	—	IMPFTC32	MPFTC32
<b>4,1 mm</b> Surface d'assise				
Anti-rotationnelle	IITCS41	ITCS41	IPFTC41	PFTC41
Non anti-rotationnelle	IITCS42	ITCS42	IPFTC42	PFTC42
<b>5,0 mm</b> Surface d'assise				
Anti-rotationnelle	IWTCS51	WTCS51	IWPFTC51	WPFTC51
Non anti-rotationnelle	IWTCS52	WTCS52	IWPFTC52	WPFTC52
<b>6,0 mm</b> Surface d'assise				
Anti-rotationnelle	IWTCS61	WTCS61	IWPFTC61	WPFTC61
Non anti-rotationnelle	IWTCS62	WTCS62	IWPFTC62	WPFTC62

## Composants provisoires QuickBridge



Description	Référence
Cylindre et capuchon	LPCQB
Capuchon	LPCQBCAP

## Piliers PreFormance



	Droit	Angulé à 15°	Droit	Angulé à 15°
	Connexion interne Certain		Connexion à hexagone externe	
<b>3,4 mmD</b> Surface d'assise				
3,8 mmP x 4,0 mmH	IMPFP34	IMPAPF34	MPFP34	MPAPF34
3,8 mmP x 6,0 mmH	IMPFP36	IMPAPF36	MPFP36	MPAPF36
5,0 mmP x 4,0 mmH	IMPFP354	IMPAPF354	—	—
5,0 mmP x 6,0 mmH	IMPFP356	IMPAPF356	—	—
<b>4,1 mmD</b> Surface d'assise				
5,0 mmP x 4,0 mmH	IPFP454	IPAPF454	PFP454	PAPF454
5,0 mmP x 6,0 mmH	IPFP456	IPAPF456	PFP456	PAPF456
<b>5,0 mmD</b> Surface d'assise				
5,0 mmP x 4,0 mmH	IWPFP554	IPAPF554	WPFP554	PAPF554
5,0 mmP x 6,0 mmH	IWPFP556	IPAPF556	WPFP556	PAPF556
<b>6,0 mmD</b> Surface d'assise				
6,0 mmP x 4,0 mmH	IWPFP664	IPAPF664	WPFP664	PAPF664
6,0 mmP x 6,0 mmH	IWPFP666	IPAPF666	WPFP666	PAPF666



ZIMMER BIOMET

Your progress. Our promise.

Contactez-nous au 1.800.363.1980 ou rendez-vous sur [zimmerbiometdental.com](http://zimmerbiometdental.com)

Zimmer Biomet Dental  
Global Headquarters  
4555 Riverside Drive  
Palm Beach Gardens, FL 33410, USA  
Tél : +1-561-776-6700  
Fax : +1-561-776-1272

Zimmer Biomet Dental Canada  
2323 Argentia Road  
Mississauga, On  
Canada  
Tél.: 1.800.363.1980  
Fax: 1.877.766.7452

Sauf indication contraire, comme indiqué ici, toutes les marques déposées sont la propriété de Zimmer Biomet et tous les produits sont fabriqués par une ou plusieurs des filiales dentaires de Zimmer Biomet Holdings, Inc., distribués et commercialisés par Zimmer Biomet Dental (et, dans le cas de la distribution et de la commercialisation, par ses partenaires de commercialisation). Protemp™ et Garant™ sont des marques de 3M Deutschland GmbH. Pour plus d'informations sur le produit, veuillez consulter l'étiquette individuelle ou la notice du produit. L'autorisation et la disponibilité des produits peuvent être limitées dans certains pays ou certaines régions. Ce document s'adresse uniquement aux praticiens et ne représente ni un avis médical, ni des recommandations. Ce document ne doit pas être dupliqué ni réimprimé sans l'autorisation écrite expresse de Zimmer Biomet Dental. ZB0206CAN\_FR RÉV A 12/17 ©2017 Zimmer Biomet. droits réservés

