

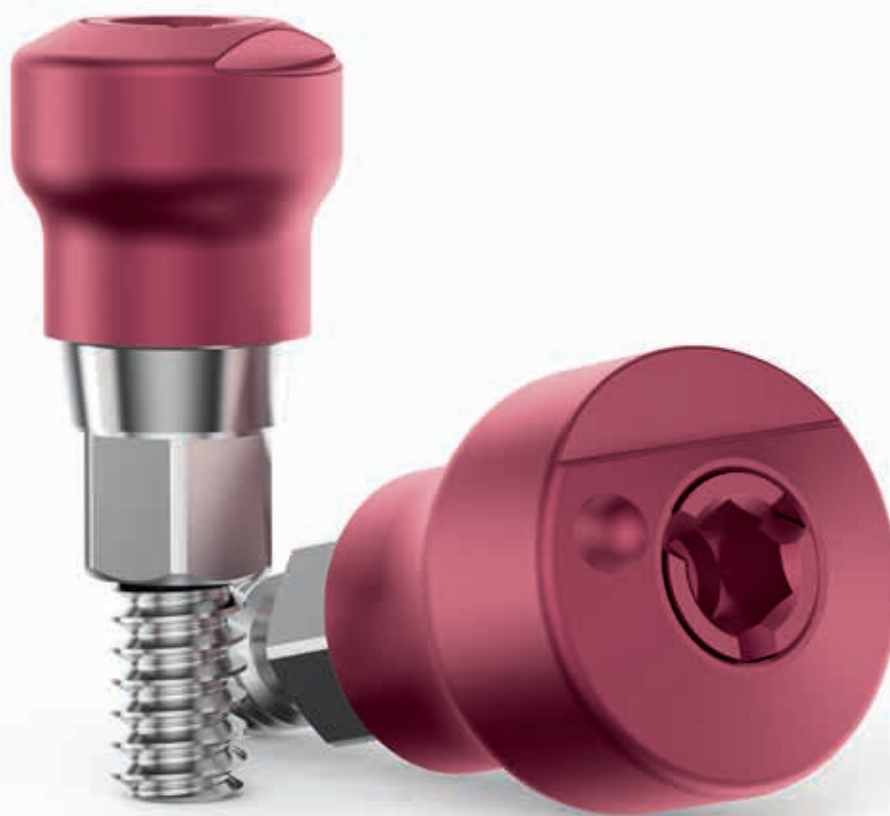


Guarigione naturale.
Impronte ottimali.



TSV[®] ed Eztetic[®] Encode[®] Emergence

Sistema di impronte



 **ZimVie**



Eztetic®

Tapered
Screw-Vent®

Progettato per l'estetica e l'efficienza chirurgica e restaurativa

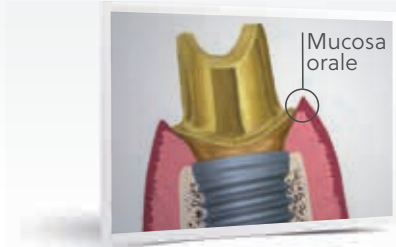
Guarigione naturale. Impronte ottimali.

La tecnologia Encode Emergence garantisce una guarigione dei tessuti più naturale per un risultato estetico ottimale, oltre a migliorare l'efficienza del flusso di lavoro con scansioni e impronte semplificate.

- Comprovata tecnologia Encode, semplice ed efficiente, con design dei profili di emergenza contemporanei, codici intuitivi e finitura rosa opaca.
- Elimina il processo di sostituzione dell'abutment di guarigione e della cappetta per impronta o scan body, garantendo al contempo la guarigione dei tessuti molli con un profilo di emergenza naturale.
- Rispetto alle procedure tradizionali con cappette per impronta, i pazienti hanno un'esperienza migliore e uno splendido risultato estetico.

Guarigione naturale

Conservazione dei tessuti molli e duri per l'estetica del paziente



1

Mantenimento della salute dei tessuti

- Per la salute orale, l'integrazione corretta e il mantenimento dell'impianto dentale è necessario che la mucosa perimplantare sia intatta.¹
- L'aderenza della mucosa attorno all'abutment è ritenuta in grado di ridurre e limitare il contenuto microbico e del cavo orale attraverso il solco fino all'area di microgap dell'impianto.¹



2

Rilevanza clinica

Gli studi dimostrano che:

- Le rimozioni multiple degli abutment (disconnessione/riconnesione) influiscono negativamente sulla mucosa attorno all'abutment e contribuiscono alla perdita di osso crestale alveolare.²
- Il riassorbimento dell'osso crestale determina una recessione dei tessuti molli e una riduzione dell'estetica.^{3,4}



Abutment di guarigione Encode Emergence

3

Sostituzioni limitate dell'abutment

- Il design riduce la necessità di rimuovere più volte l'abutment, preservando la superficie attorno all'abutment e mantenendo la funzione di tenuta.
- I codici univoci sulla superficie oclusale forniscono informazioni sul design e per la fresatura, eliminando la necessità delle cappette per impronta.



4

Risultati estetici per il paziente

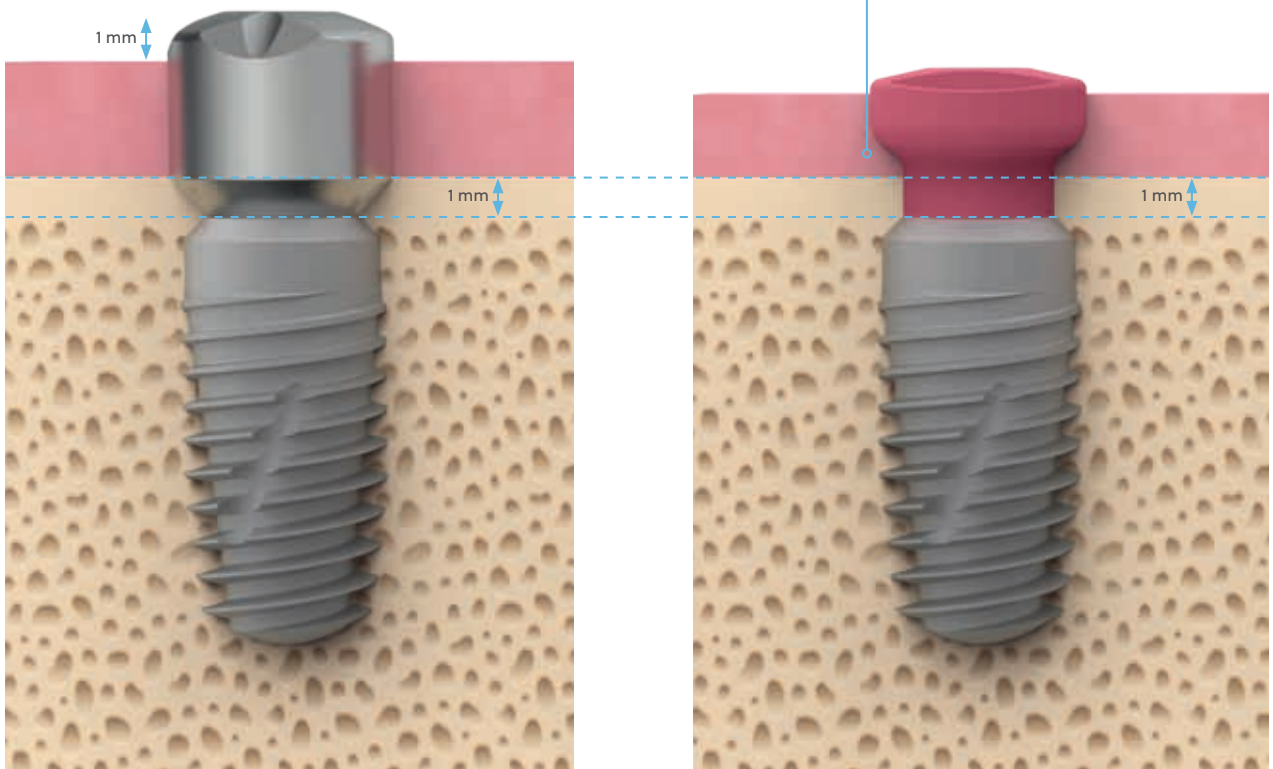
- Una sola impronta sopragengivale conduce al rilascio della protesi definitiva.

Guarigione naturale dei tessuti

Profilo di emergenza naturale

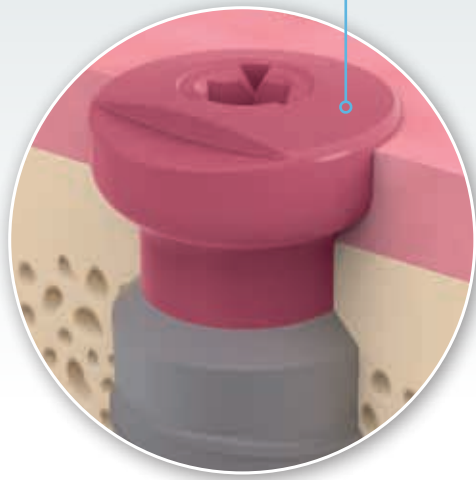
- I profili di emergenza aumentano gradualmente e facilitano la guarigione naturale dei tessuti.
- Mitigano la profilatura dell'osso quando l'impianto è posizionato a una profondità massima di 1 mm rispetto alla cresta ossea.
- Gli abutment di guarigione sono disponibili in un'ampia gamma di diametri del profilo di emergenza e in tre altezze diverse: 3, 5 e 7 mm.

Riduzione della necessità di profilatura dell'osso



4 mm (H)
Encode tradizionale

3 mm (H)



Scansione o impronta a livello del tessuto

È possibile eseguire una scansione intraorale o un'impronta tradizionale quando l'occlusale dell'abutment è visibile e si trova al di sopra del tessuto molle.

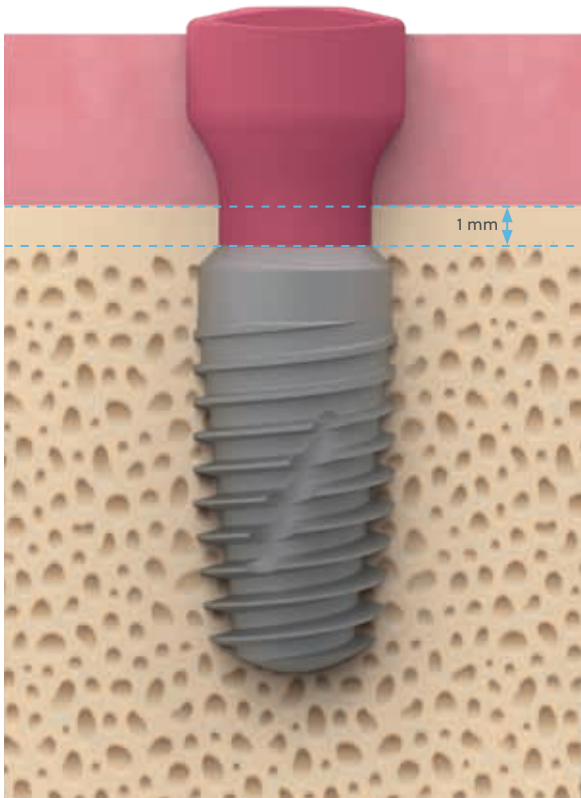


Inserimento e rimozione

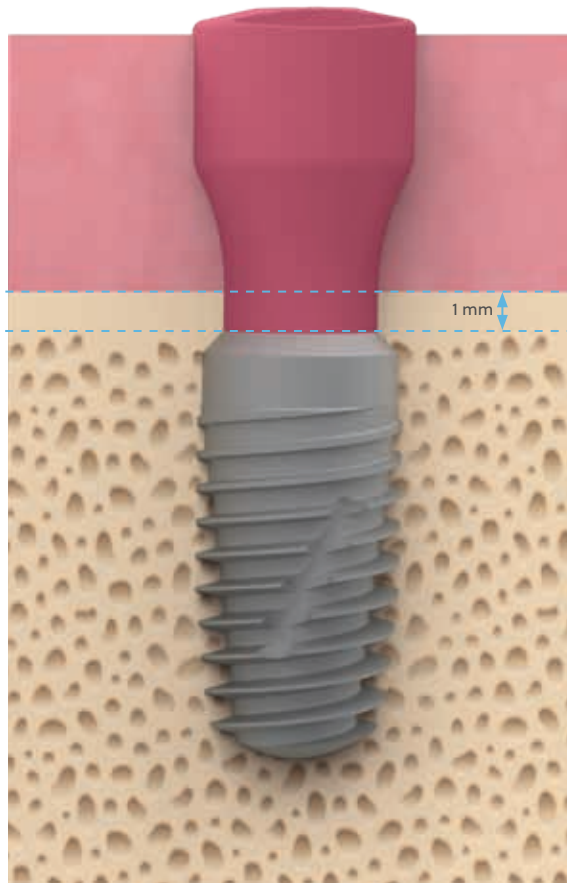
Inserimento e rimozione semplificati dell'abutment, poiché la vite rimane innestata grazie alle filettature interne del suo canale.

Colore e finitura

La finitura rosa opaca si avvicina al colore della gengiva, garantendo un risultato estetico naturale dopo l'intervento, e riduce i riflessi nelle scansioni intraorali per immagini più chiare.



5 mm (H)



7 mm (H)

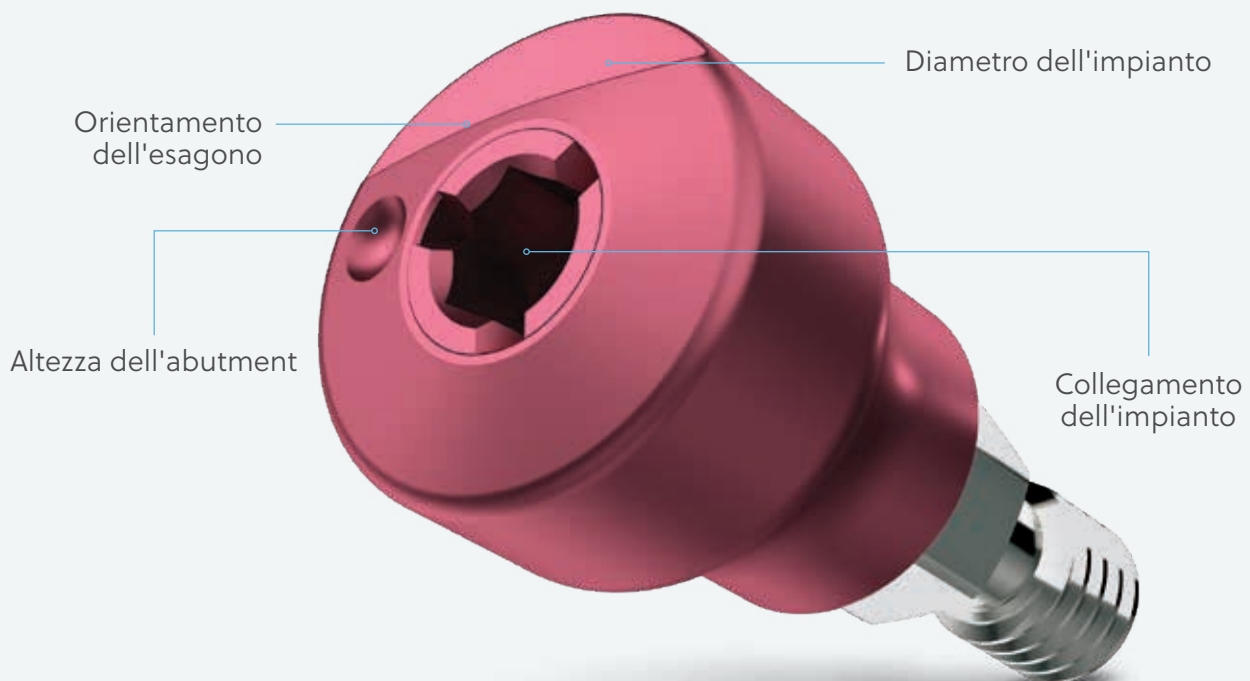


Impronte ottimali

Semplificazione delle scansioni intraorali o delle impronte tradizionali per un risultato estetico ottimale

Processo semplificato

Eliminando la necessità delle cappette per impronta e dei tradizionali materiali per impronte, il processo risulta semplificato e il paziente beneficia di un'esperienza migliore.



Lo schema codici intuitivo offre informazioni 3D per il flusso di lavoro protesico CAD/CAM.



Progettato per la flessibilità

Per l'acquisizione di impronte digitali o tradizionali.



Scansione intraorale



Impronta in PVS
tradizionale

Vantaggi per il paziente

Comfort

Non è necessario utilizzare cappette per impronta; di conseguenza, la procedura di acquisizione dell'impronta è meno invasiva e offre un comfort maggiore al paziente.

Meno visite

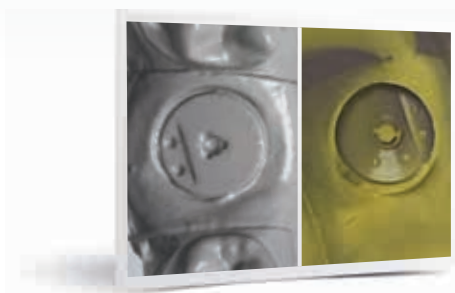
La scansione intraorale può essere eseguita dallo specialista durante la visita di invio alla clinica, eliminando un appuntamento e riducendo le visite presso lo studio del dentista rispetto alle procedure tradizionali.

Risultati estetici

Abutment progettati specificamente per l'anatomia del paziente, per risultati estetici migliori rispetto alle procedure tradizionali non digitali.

Soluzioni restaurative personalizzate

Opzioni per il flusso di lavoro



1

Dopo la maturazione dei tessuti, è sufficiente acquisire l'impronta digitale o tradizionale dell'abutment di guarigione Encode Emergence e inviarla al laboratorio partner preferito.



GRATIS

Modulo software e decodifica

2

Il laboratorio decodifica* l'abutment di guarigione Encode Emergence su RealGUIDE™ e procede con la progettazione CAD.**

Crescita dell'ambulatorio grazie a una migliore assistenza al paziente



*Scaricare la versione gratuita di RealGUIDE e decodificare immediatamente l'abutment di guarigione Encode Emergence
**Per la progettazione CAD di abutment specifici per i pazienti è necessaria la libreria GenTek. La libreria GenTek può essere scaricata gratuitamente sui software RealGUIDE, exocad, 3Shape e Dental Wings CAD



3

È possibile richiedere al laboratorio odontoiatrico di realizzare la protesi con un componente OEM GenTek o inviare il caso per ricevere un abutment ZimVie fresato su misura per il paziente e un modello 3D stampato.



4

La protesi finita è pronta per essere posizionata.

Soluzioni di trattamento efficienti che ottimizzano il flusso di lavoro per l'intero team

Chirurgo

- La tecnologia all'avanguardia crea un processo di trattamento ottimizzato e semplificato, migliorando la percezione dell'ambulatorio tra pazienti e dentisti inviati.⁵

Laboratorio

- I flussi di lavoro semplificati possono portare a un aumento della produzione di corone e ponti.⁶
- Non è necessario creare un calco; questo implica meno passaggi nel processo di trattamento e riduce i costi generali.⁶
- Questa esclusiva opportunità di branding può far crescere il volume della vostra attività.⁶

Tecnico del restauro

- Non sono necessarie impronte a livello di impianto: si riduce così il tempo di visita rispetto alle procedure tradizionali senza Encode.
- Maggiore soddisfazione del paziente grazie a una procedura di acquisizione delle impronte più facile e confortevole rispetto ai casi tradizionali senza Encode.

Il percorso ZimVie dell'odontoiatria digitale

La gamma di soluzioni connesse consente di scegliere il percorso adatto per un impianto dentale ZimVie posizionato con precisione e funzionale dal punto di vista estetico.

Cosa offre

- Diverse soluzioni per la pianificazione chirurgica, il posizionamento completamente guidato e la progettazione avanzata di componenti protesici.
- La possibilità di pianificare e progettare in autonomia oppure di esternalizzare il lavoro a un laboratorio esterno di fiducia o a uno dei partner selezionati di ZimVie.
- La scelta di impianti Encode compatibili e di un flusso di lavoro su misura per sorrisi sani e belli.



Scansione

Lo scanner intraorale iTero™ Element Plus Series migliora l'esperienza del paziente tutte le volte che è necessario rilevare un'impronta.



Pianificazione

RealGUIDE Software Suite offre tutto il necessario per una pianificazione precisa e un posizionamento prevedibile degli impianti.



Guida

Implant Concierge™ è una piattaforma basata sul Web che funge da Virtual Treatment Plan Coordinator™, il punto di riferimento completo per le vostre esigenze di chirurgia guidata.

Bibliografia

1. Schupbach P. The defense architecture of the human peri-implant mucosa: a histological study. J Prosthet Dent. 2007 Jun;97(6 Suppl):S15-25.
2. Abrahamsson. 1997 Journal of Clinical Periodontology 24: 565-572. The mucosal barrier following abutment dis/reconnection. An experimental study in dogs.
3. Hartman G. Initial implant position determines the magnitude of crestal bone remodeling. JOP 2004 Apr; Vol 75, No. 4.
4. Hartlev J, et al. Immediate placement and provisionalization of single-tooth implants involving a definitive individual abutment: A clinical and radiographic retrospective study. COIR 2012 Mar; DOI: 10.1111/j.1600-0501.2012.02442.
5. Levin R. Determining factors for implant referral rates. Implant Dentistry,11(4); 312-14, 2002.
6. Eckert S. Prognosis rules in a depressed economy. International Journal of Oral & Maxillofacial Implants;2009, Vol. 24 Issue 3, 383.

iTero®

RealGUIDE™
UNIVERSAL OPEN SYSTEM

implant
concierge™ 



3 in 1

Abutment di
guarigione, cappetta
per impronta, scan
body



GenTek™

Componenti
originali
ZimVie



Posizionamento

Con il kit di chirurgia guidata RealGUIDE Z3D è possibile eliminare la complessità e le imprecisioni della chirurgia guidata passando a una chirurgia completamente guidata.

Guarigione e scansione

Modellazione naturale del tessuto molle ed elaborazione efficiente del restauro finale con l'intuitivo sistema di impronte Encode Emergence.

Ripristino

È possibile scegliere tra GenTek Ti-Base o blank pre-fresati per abutment CAD/CAM specifici per il paziente, progettati per adattarsi all'anatomia del paziente, garantendo un profilo di emergenza naturale attraverso il tessuto molle.

Per informazioni:
+39-0438-37681 o
ZimVie.com/dental

ZimVie Dental Global Headquarters

4555 Riverside Drive
Palm Beach Gardens, FL 33410
Phone: +1-561-776-6700
Fax: +1-561-776-1272
dentalCS@ZimVie.com
www.ZimVie.com/dental

Zimmer Dental Italy srl

Viale Italia n. 205/D
31015 Conegliano (TV)
Tel.: +39-0438-37681
Fax: +39-0438-553181
ZimmerDental.Italy@ZimVie.com



Salvo diverse indicazioni, tutti i marchi e i diritti di proprietà intellettuale qui indicati sono proprietà di ZimVie Inc. o di una delle sue società affiliate. Tutti i prodotti sono fabbricati da una o più consociate odontoiatriche di ZimVie Inc. (Biomet 3i, LLC, Zimmer Dental, Inc., ecc.) e sono commercializzati e distribuiti da ZimVie Dental e dai suoi partner commerciali autorizzati. ZimVie è un distributore autorizzato di iTero Products, prodotti da Align Technology, Inc. Invisalign, iTero, iTero Element, il logo iTero, tra gli altri, sono marchi commerciali e/o marchi di servizio di Align Technology, Inc. o di una delle sue società controllate o affiliate e possono essere registrati negli Stati Uniti e/o in altri Paesi. Per ulteriori informazioni, consultare le etichette o le istruzioni per l'uso dei singoli prodotti. L'autorizzazione alla distribuzione dei prodotti e la loro disponibilità potrebbero essere limitate a determinati Paesi/regioni. Il presente documento è destinato esclusivamente ai medici e non include pareri o raccomandazioni di natura medica. È vietata la distribuzione a qualsiasi altro destinatario. Questo materiale non può essere copiato o ristampato senza l'esplicito consenso scritto di ZimVie. ZV0530IT REV A 02/23 ©2023 ZimVie. Tutti i diritti riservati.



2797

